

COMUNE DI GAVORRANO

Provincia di Grosseto

CAVA "POGGIO GIROTONDO"

PROGETTO DI COLTIVAZIONE  
E RECUPERO AMBIENTALE

VARIANTE IN AMPLIAMENTO

CAVA NUOVA BARTOLINA S.r.l. - Gavorrano (GR)

STATO FINALE: PLANIMETRIA

TAVOLA

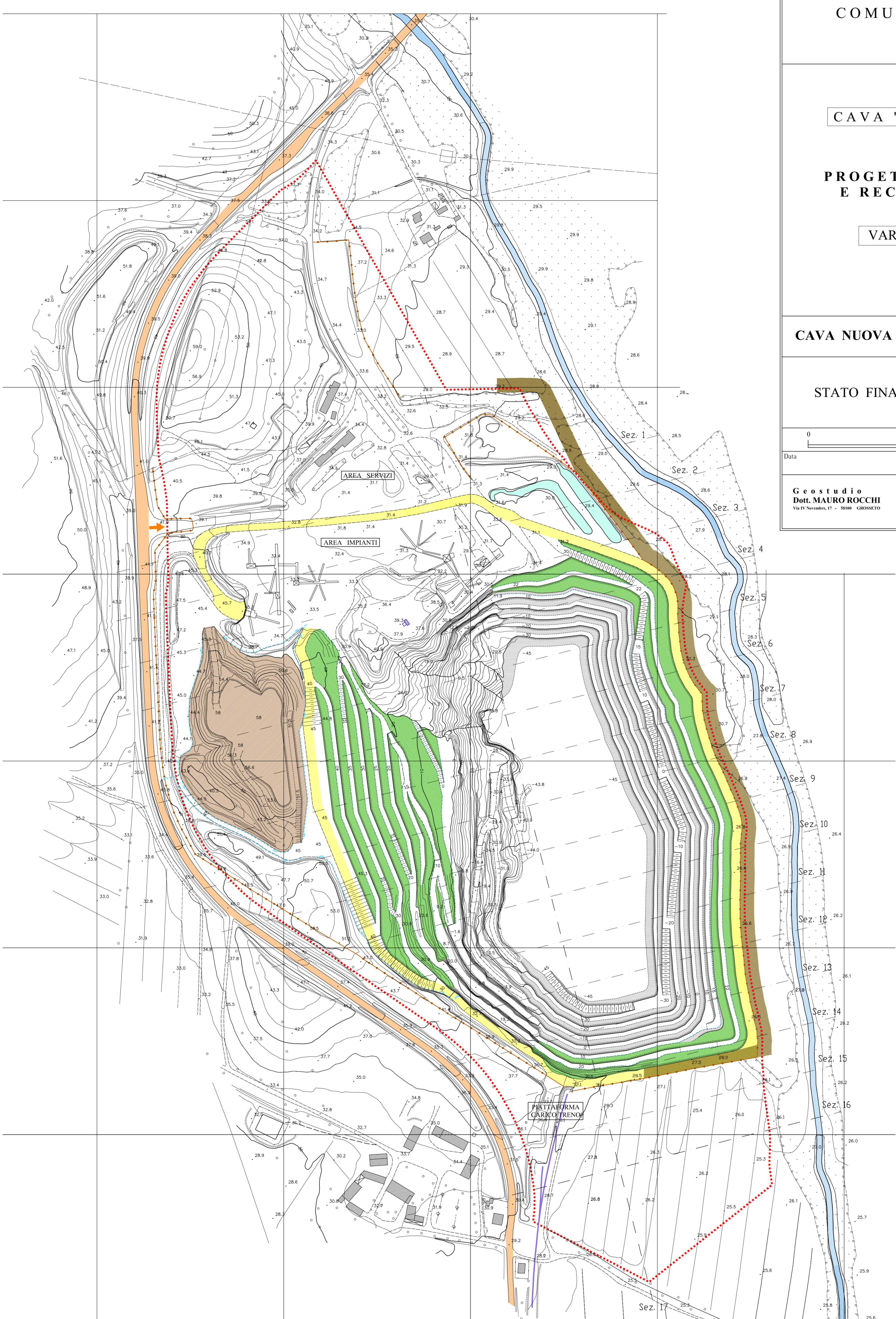
10

0 200 m

Scala 1:2.000

Data Archivio Disegnatore

Geostudio  
Dott. MAURO ROCCHI  
Via IV Novembre, 17 - 58100 GROSSETO



-  FIUME BRUNA
-  STRADA PROVINCIALE
-  LIMITE DI VARIANTE PRAE
-  RECINZIONE
-  ACCESSO AREA DI CAVA
-  INFRASTRUTTURE DI SERVIZIO
-  CABINA ELETTRICA
-  LINEA FERROVIARIA
-  MATERIALE DETRITICO-TERRIGENO DI SCOPERTURA
-  VIABILITA' PRINCIPALE DI CARREGGIO
-  VASCA DI DECCANTAZIONE
-  RAMPA PRINCIPALE
-  RAMPA SECONDARIA
-  GRADONE / SCARPATA
-  ARGINE DI PROTEZIONE IDRAULICA
-  SCARPATA RESIDUA
-  GRADONE RESIDUO
-  CANALETTA PRINCIPALE
-  CANALETTA SECONDARIA
-  Sez. 1 TRACCIA DI SEZIONE