

COMUNE DI GAVORRANO

Provincia di Grosseto

CAVA "POGGIO GIROTONDO"

PROGETTO DI COLTIVAZIONE
E RECUPERO AMBIENTALE

VARIANTE IN AMPLIAMENTO

CAVA NUOVA BARTOLINA S.r.l. - Gavorrano (GR)

STATO ATTUALE: PLANIMETRIA
(Da ripresa aerea del 27/06/2007, aggiornata al 20/12/2008)

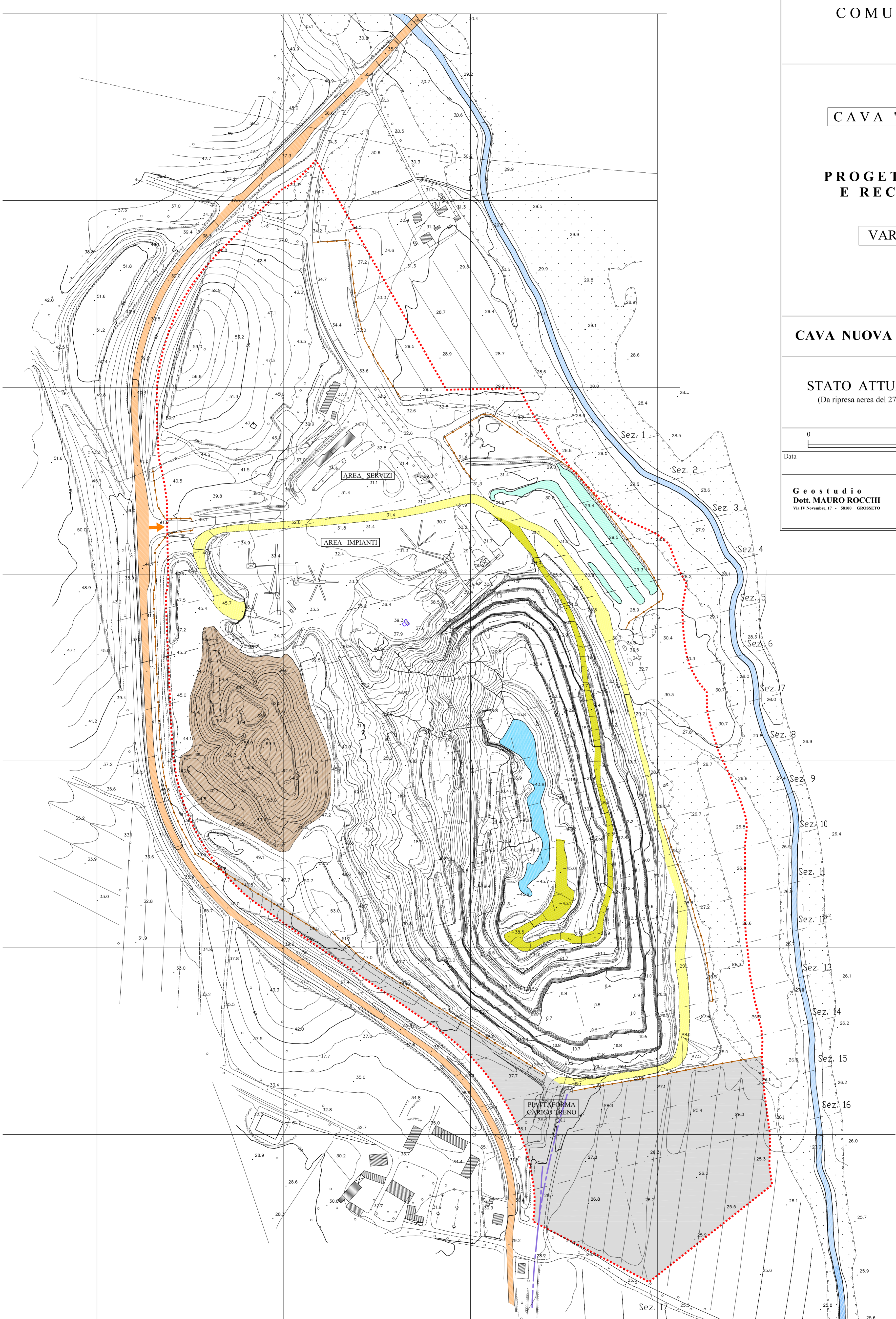
TAVOLA

3a

0 200 m Scala 1:2.000

Data Archivio Disegnatore

Geostudio
Dott. MAURO ROCCHI
Via IV Novembre, 17 - 58100 GROSSETO



- FIUME BRUNA
- STRADA PROVINCIALE
- LIMITE DI VARIANTE PRAE
- AREA NON IN DISPONIBILITA'
- RECINZIONE
- ACCESSO AREA DI CAVA
- INFRASTRUTTURE DI SERVIZIO
- CABINA ELETTRICA
- LINEA FERROVIARIA
- MATERIALE DETRITICO-TERRIGENO DI SCOPERTURA
- VIABILITA' PRINCIPALE DI CARREGGIO
- RAMPA PRINCIPALE
- VASCA DI DECANTAZIONE
- SPECCHIO D'ACQUA DI FONDO SCAVO
- Sez. 1 TRACCIA DI SEZIONE