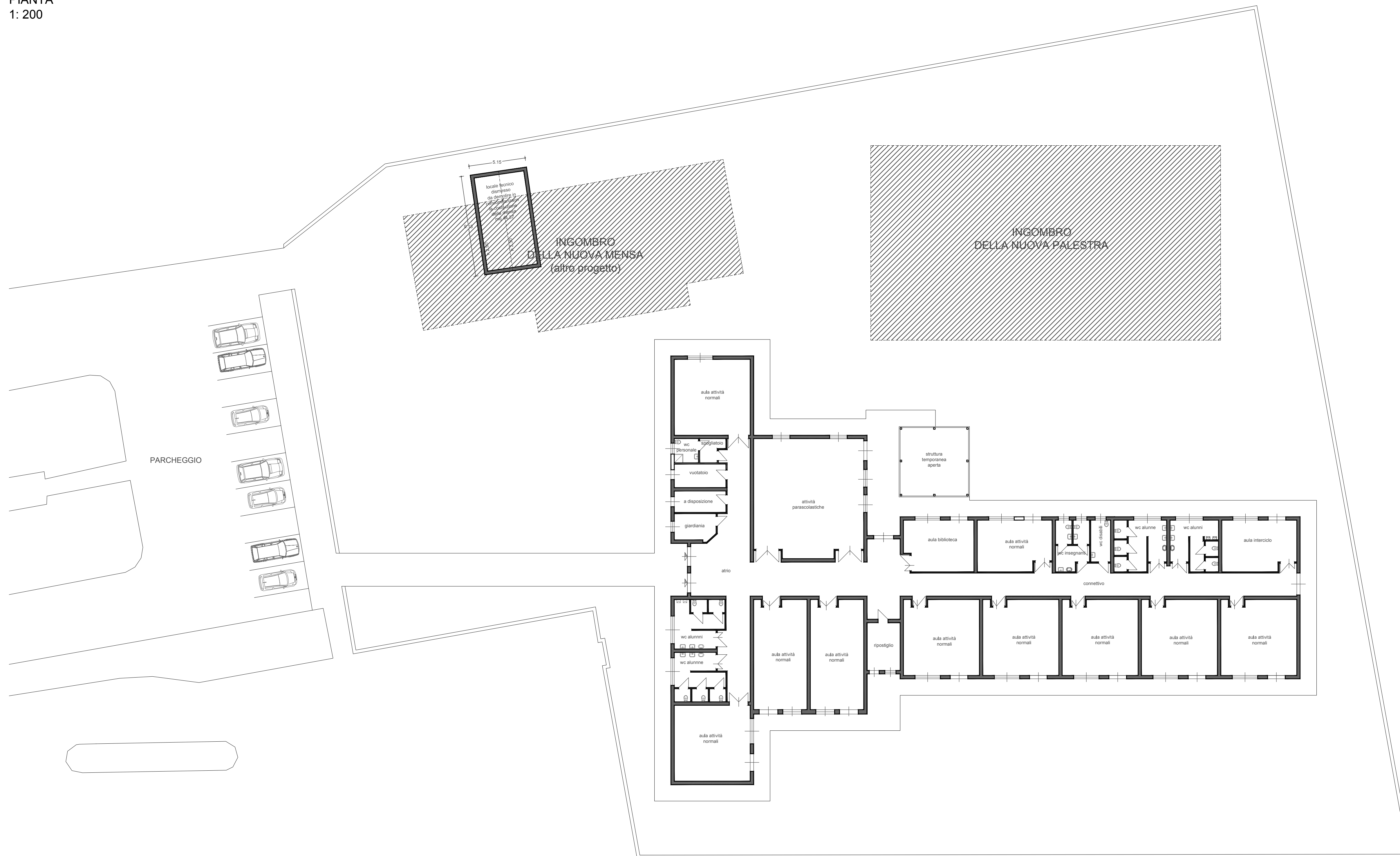


PIANTA
1: 200



COMUNE DI GAVORRANO
PROVINCIA DI GROSSETO



PNRR, Missione 4 - Istruzione e Ricerca - Componente 1
Potenziamento dell'offerta dei servizi di istruzione: dagli asili nido alle Università -
Investimento 1.2: "Piano di estensione del tempo pieno e mense",
FINANZIATO DALL'UNIONE EUROPEA - Next Generation EU
**REALIZZAZIONE NUOVA PALESTRA - SCUOLA ELEMENTARE
"R. FUCINI" - Bagno di Gavorrano**

PROGETTISTA
arch. Giampaolo Romagnoli

ELABORATO

P.02 STATO ATTUALE
pianta

REVISIONE N° DATA OGGETTO

REVISIONE N°	DATA	OGGETTO
1		
2		
3		
4		
5		

SCALA
1: 200

DATA
Febbraio 2022