



A2.09

Grilli

LEGENDA

Perimetro dei centri abitati (art. 55, c. 2, let. b), Lr 1/2005)

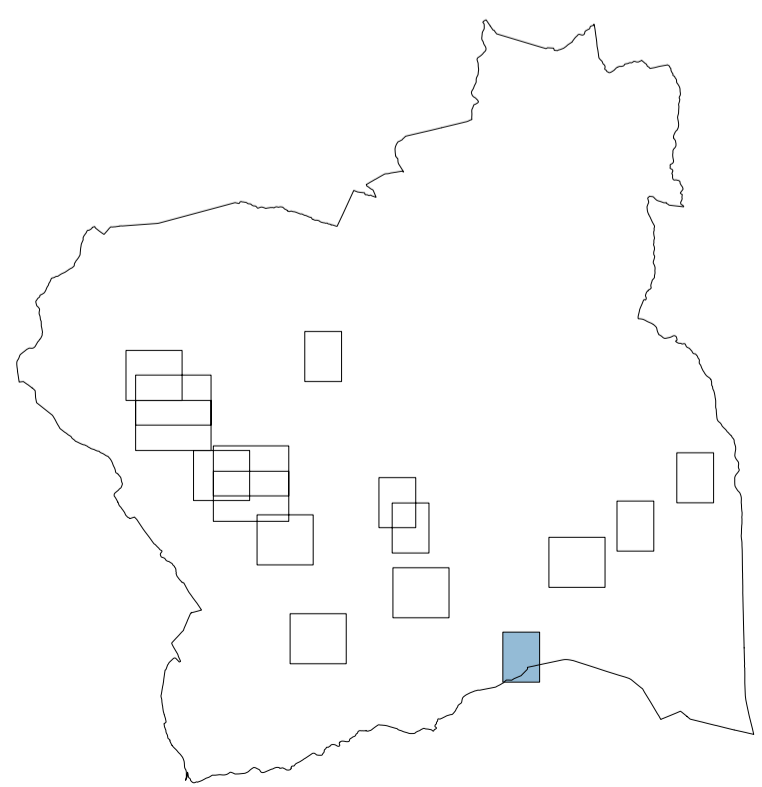
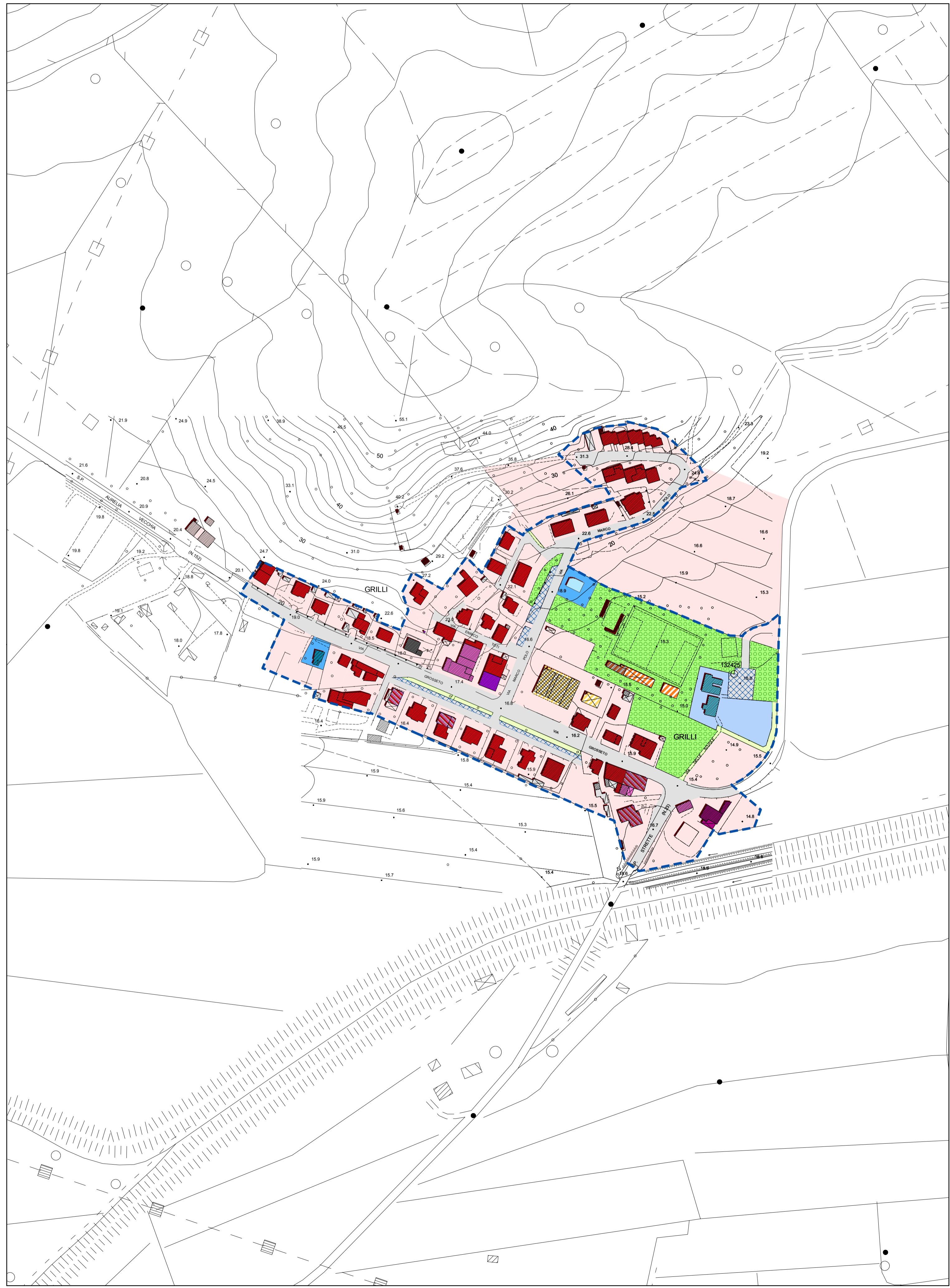
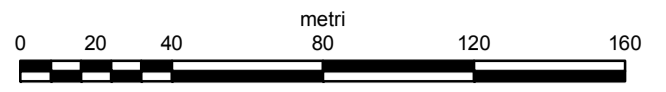
Destinazione d'uso dei suoli urbani

- verde pubblico
- area per l'istruzione
- attrezzature di interesse comune
- parcheggio
- viabilità e verde stradale
- area ferroviaria
- area naturale
- superficie fondiaria

Destinazione d'uso degli edifici

- residenziale
- commerciale
- misto residenziale e commerciale
- sportivo pubblico
- sportivo privato
- produttivo agricolo
- produttivo
- amministrativo o direzionale
- ricettivo
- sanitario
- scolastico
- culturale
- religioso
- rimesse
- tecnologico
- inutilizzati, dismessi o precario
- altro

Distribuzione delle funzioni



adozione C.C.

approvazione C.C.