



A3.10

Stazione di Giuncarico

LEGENDA

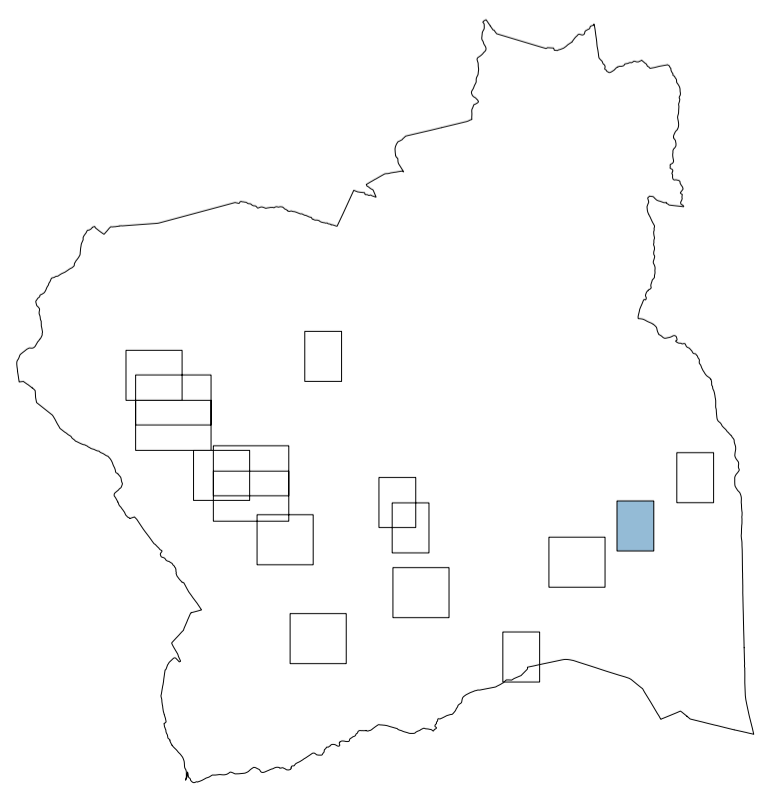
Perimetro dei centri abitati (Art.55, c.2, lett.b), Lr 1/2005

Edificio per numero di piani

- 1 piano
- 2 piani
- 3 piani
- 4 piani
- 5 piani
- 6 piani

Densità dei suoli urbani

- da 0 a 1,5 mc/mq
- da 1,5 a 3 mc/mq
- oltre 3 mc/mq



adozione C.C.

approvazione C.C.

Densità urbana e consistenza edilizia

