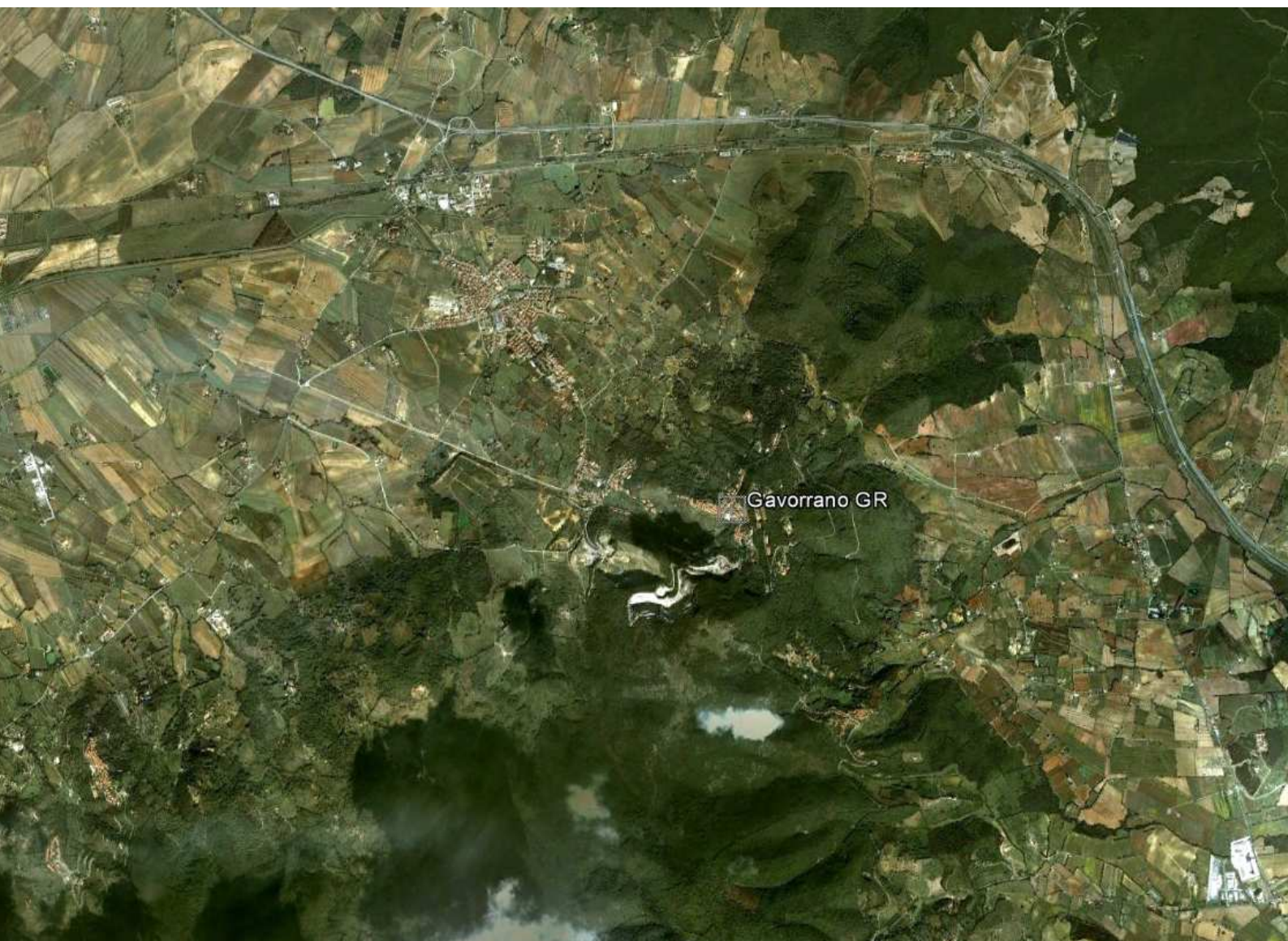


Aree di attesa e di ricovero



- | | |
|-----------------------|---------------|
| 1. Bagno di Gavorrano | 7. Gavorrano |
| 2. Basse di Caldana | 8. Giuncarico |
| 3. Bivio Ravi | 9. Grilli |
| 4. Castellaccia | 10. Potassa |
| 5. Filare | 11. Ravi |
| 6. Forni | |