



g. Quadro Conoscitivo

Tav.2.02 - Carta litotecnica e dati di base
quadrante sud-est

scala 1:10.000

Sindaco:

Andrea Biondi

Giunta Comunale:

Francesca Bargiacchi

Claudio Saragosa

Daniele Tonini

Responsabile del Procedimento:

Massimo Padellini

Garante dell'informazione e della

Partecipazioni

Progettisti:

Stefano Giommoni

Pietro Pettini

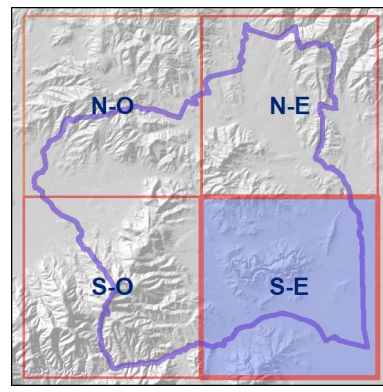
Indagini geologiche

Media Di Folio

[More on this](#)

Colaboratori:

Giovanna Pessina



PS
PO

Novembre 2019

Legenda

 Confine Comunale



Litologico Tecnica

- | | |
|--|--|
| | Disarcie minerali (e) di Cava |
| | Libioti lapidei massicci (foglie di Castelli di Pietra F.C.P., quarzomonzoni, folli di microgranito tornasini, diabase, calcare massiccio om, calcare cavernoso CAV) |
| | Libioti lapidei scissili (verrucano VEU e filliti di Bocchegiano R) |
| | Libioti lapidei stratificati (magno m, malisa G, maia e Piedra m, po, calcare selifero ca, calcare rosso ammonitico ca, calcare e Rhaevulita contorta cR) |
| | Libioti lapidei stratificati ed intersamente fratturati (breccia disargine br, disipri D, calcare cristallino CC) |
| | Successioni conglomeratiche-sabbiose-argillose (alluvioni antiche at, conglomerati e sabbie q) |
| | Successioni conglomeratiche-sabbiose-argillose-cementate (conglomerati piocenici Pc, conglomerati moiceni M, sabbie e ghiaie rosse Ma) |
| | Successioni di libioti lapidei ed argillositici con prevalenza dei libioti argillositici (argille con calcari palmitini ap, scargie toscane oc) |
| | Successioni di calcari palmitini ap ed argillositici con prevalenza dei libioti lapidei (flysch di Poggio Piana PP) |
| | Successioni ghiaiose-sabbiose-argillose (detrito dt, alluvioni attuali a, travertini attuali recenti e antichi tr) |
| | Successioni marnose-argillose (marne ed argille del Pliocene Pa, marne ed argille del Miocene Ma) |
| | Tereni di bonifica (b) e argille lacustri (al) |

