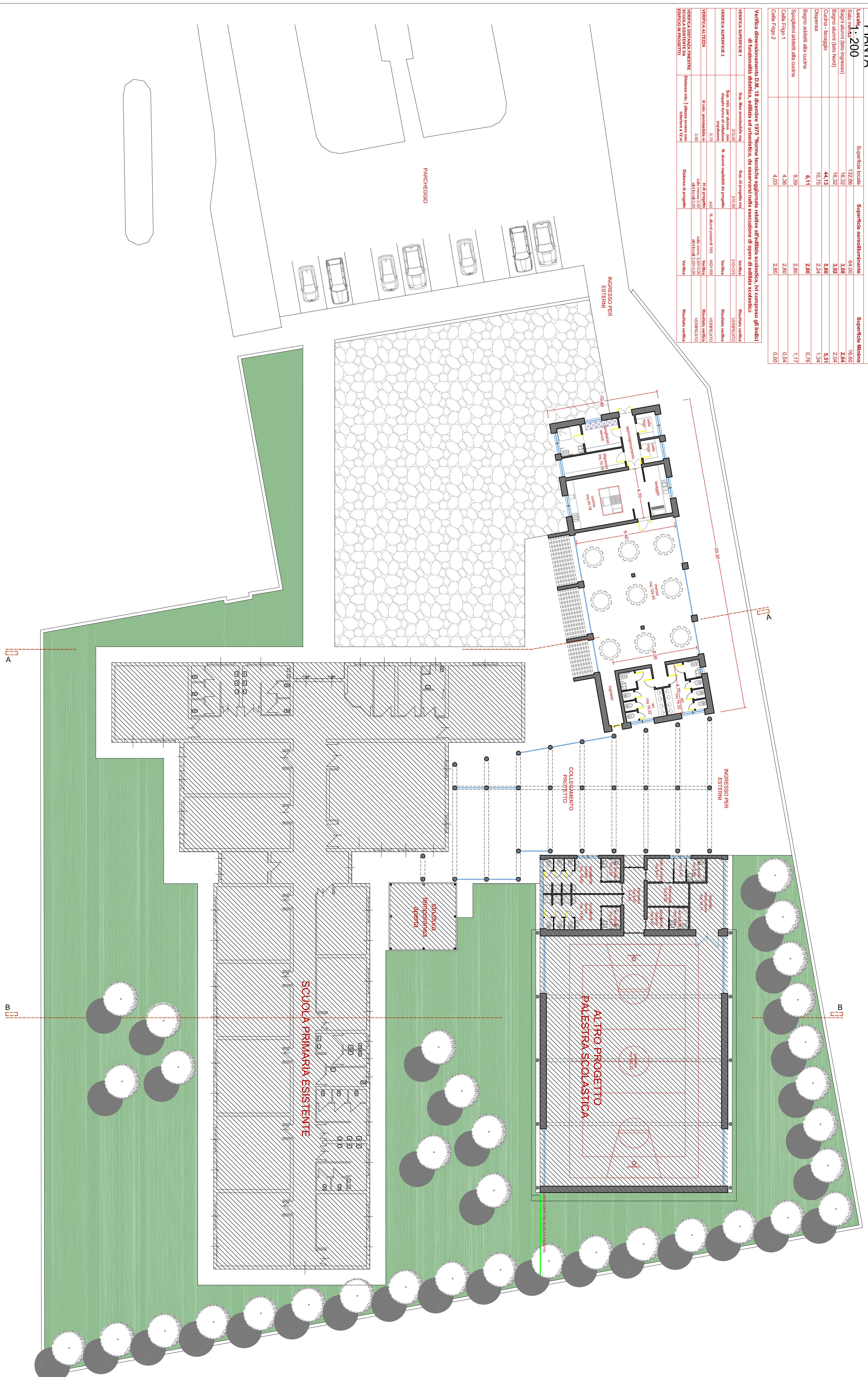


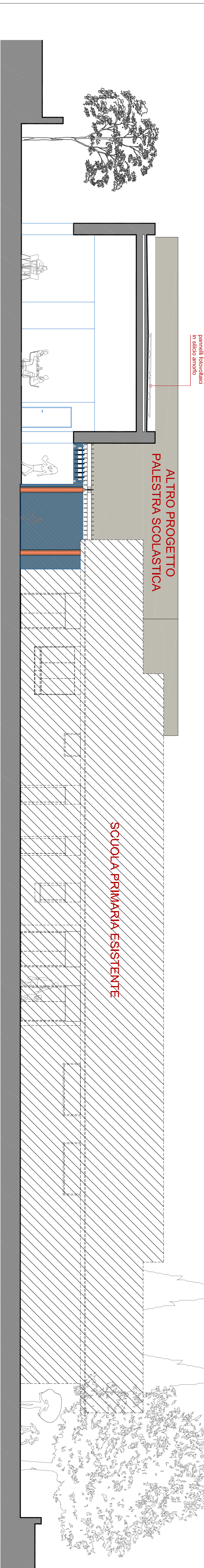
VERIFICA REQUISITI AEROLUMINANTI			
Località - 200	Superficie totale	Superficie aeroluminante	Superficie minima
SSA m. n. 4	132,86	64,00	16,60
Superficie coperta (m. n. 4)	16,32	3,80	2,04
Superficie scoperta (m. n. 4)	116,54	60,20	14,56
Copertura (m. n. 4)	44,13	5,60	5,91
Dispositivi (m. n. 4)	10,79	2,24	1,34
Dispositivi allineati alla curvatura	6,14	2,40	0,70
Dispositivi allineati alla curvatura	4,65	1,80	1,17
Costi (m. n. 4)	4,30	2,80	0,52
Costi (m. n. 4)	4,30	2,80	0,50

Verifica dimensionamento O.M. 16 dicembre 1975. Norme tecniche applicative relative all'edilizia scolastica, ivi comprese gli indici di funzionalità edilizia, affidata ed urbanistica, da osservarsi nella esecuzione di opere di edilizia scolastica.

Verifica superficie 1	Superficie per alunno con disabilità (m. n. 4)	Superficie per alunno con disabilità (m. n. 4)	Verifica superficie 2	Superficie per alunno con disabilità (m. n. 4)	Superficie per alunno con disabilità (m. n. 4)
Verifica superficie 1	Superficie per alunno con disabilità (m. n. 4)	Superficie per alunno con disabilità (m. n. 4)	Verifica superficie 2	Superficie per alunno con disabilità (m. n. 4)	Superficie per alunno con disabilità (m. n. 4)



SEZIONE A - A
1: 100



COMUNE DI GAVORRANO
PROVINCIA DI GROSSETO



PNRR, Missione 4 - Istruzione e Ricerca - Componente 1
Potenziamento dell'offerta dei servizi di istruzione: dagli asili nido alle Università -
Investimento 1.2: "Piano di estensione del tempo pieno e mense"
FINANZIATO DALL'UNIONE EUROPEA - Next Generation EU
REALIZZAZIONE NUOVA MENSA - SCUOLA ELEMENTARE
"R. FUCINI" - Bagno di Gavorrano

PROGETTISTA
arch. Gianpaolo Romagnoli

ELABORATO

P.03 STATO MODIFICATO
pianta e sezione

REVISIONE N°	DATA	OGGETTO
1		
2		
3		
4		

SCALA
1:200/100

DATA
Febbraio 2022